

教育旅行のご案内
アートホテルズ札幌

Educational Travel



〒064-0809 札幌市中央区南9条西2丁目2-10

☎011-512-3456(代)

FAX 011-562-0145

☎011-511-0101 (予約センター)

 ART HOTELS

都内周辺へのアクセス 札幌市街



Access Guide

札幌時計台

地下鉄南北線「中島公園駅」まで徒歩(約2分) ▶ 「大通公園駅」(3分) ▶ 時計台(約5分)

北海道大学(ポプラ並木)

地下鉄南北線「中島公園駅」まで徒歩(約2分) ▶ 「札幌駅」(4分) ▶ ポプラ並木(約20分)

大通公園～札幌テレビ塔

地下鉄南北線「中島公園駅」まで徒歩(約2分) ▶ 「大通公園駅」(3分) ▶ 札幌テレビ塔(約3分)

北海道庁(日本庁舎赤レンガ)

地下鉄南北線「中島公園駅」まで徒歩(約2分) ▶ 「札幌駅」(4分) ▶ 北海道庁(約20分)

北大植物園

地下鉄南北線「中島公園駅」まで徒歩(約2分) ▶ 「札幌駅」(4分) ▶ 北大植物園(約15分)

拡大図

- 地下鉄南北線「中島公園駅」より徒歩 約2分
- 地下鉄東豊線「豊水すすきの駅」より徒歩 約5分
- JR札幌駅より 車で約10分
- 道央自動車道札幌北ICより 車で約20分
- 新千歳空港路線バス 中島公園停留所より 徒歩約1分

周辺地図～中島公園

水と緑と歴史と芸術の中島公園をゆっくり感じてみませんか？
木陰で読書、ボート…楽しみ方色々。何度も来たくなる公園です。

弥彦(伊夜日子)神社 (約16分)
2つの名前を持ち、由緒ある越後の国の神と天神様(菅原道真公)が祀られている縁結びの神社。

水遊場 (約20分)
※地下鉄幌平橋駅より徒歩約2分
川の中には小魚やタニシがいます。お子様に安全に水遊びができる様に作られた遊水ゾーンです。

札幌護国神社 (約6分)
※地下鉄幌平橋駅より徒歩約2分
国家のために殉難した人の霊を記するための神社。道府県出身の戦死者・自衛隊殉職者を主祭神とする。

コンサートホールkitara (約12分)
北海道初の音楽専用施設。国内外のオーケストラやリサイタル、PMF、吹奏楽コンクールも行われている。

天文台 (約12分) (4～9月は夜間閉館)
1958年に開館した一番小さな公立天文台。
公開時間/10:00～正午、14:00～16:00
休館日/火曜午後、月曜、祝翌日、年末年始
※雨天、曇天は中止

渡辺淳一文学館 (約12分)
2F常設展示室・1F図書室・喫茶および「文学館グッズ」販売コーナー
観覧時間/9:30～18:00
入館料金/一般300円、小・中学生50円
休館日/月曜日(祝祭日の場合は翌平日)

豊平館 (約10分)
開拓使直属の貴賓用ホテルとして、明治13年に建築された木造洋風建築物です。一般公開しており、団体見学者の皆様には解説も承っております。
観覧時間/9:00～17:00
休館日/毎月第2火曜・年末年始(6～10月は第2火曜日も開館)

茶室八咫庵 (約8分)
安土桃山時代・江戸時代初期の大名茶人小堀遠州の作といわれています。四百年前に造られた貴重な遺構

人形劇場こぐま座 (約6分)
人形劇・腹話術・紙芝居など、市内で活躍しているアマチュアが中心となって上演を行っています。
開館/9:00～17:00 休館日/月曜

児童会館 (約6分)
日本で一番古い公立児童会館
開館/8:45～18:00
休館日/日・祝・年末年始

ボートハウス
営業時間(夏期)/9:00～17:00
ボートレンタル:1隻(3人まで)40分 600円
お問い合わせ先
011-521-1019

北海道立文学館 (約9分)
開館時間/9:30～17:00
休館日/毎週月曜、日の一部、年末年始、資料整理日
入館料金/大人 400円
高校生 200円

ART HOTELS SAPPORO

中島公園入口
地下鉄南北線 中島公園駅

豊水通、行啓通、新成川(鏡ヶ池)、通し一丁目通、家・栄子公園、至すすきの、札幌駅前通

WC

① インフォメーション(案内板)
S 地下鉄南北線駅
WC トイレ

Area Map



お客様の安全のために

About a visitor's safety

耐震性能

●当施設の耐震構造

アートホテルズ札幌は、株式会社熊谷組が開発した制震装置が取り入れられ、地震時に建物本体の損傷を防止する、実構造物において国内初の「ダメージ・トレラント構造」を採用しております。建物内部に「鋼製スリットダンパー」を設置し、建物の揺れを吸収することで建物の揺れや変形を低減し、建物の耐震性や居住性を高める構造方法です。アートホテルズ札幌には、鋼製スリットダンパーが約2,000枚採用されており、万一阪神大震災クラスの地震が発生しても建物は健全な状態を保つよう設計されています。

●鋼製スリットダンパー(写真参照)

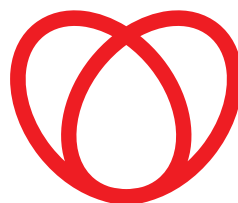
高層ビル各階に、スリット加工した鋼製ダンパーを設置し、大地震時に鋼製スリットダンパーが降伏することで建物の振動エネルギーを吸収します。鋼製スリットダンパーが破損した場合には容易に交換できます。なお大地震に3回程度遭遇してもダンパー機能が損なわれないことが実験で確かめられています。



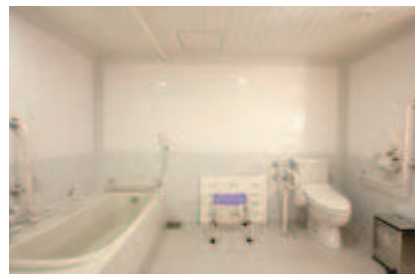
●ハートビル法認定国内1号

私達は”人にやさしいホテル”を目指しています。
人にやさしい建物づくりの促進バリアフリーを配慮した
「ハートビル法」国内認定第1号ホテル

アートホテルズ札幌は、フロントローカウタやハートフルルーム等、館内に様々な配慮を行うことにより、「ハートビル法」(高齢者やお身体の不自由な方などが円滑に利用することができる特定建築物の建築の促進に関する法律)の国内認定第1号ホテルとなりました。



ハートビル

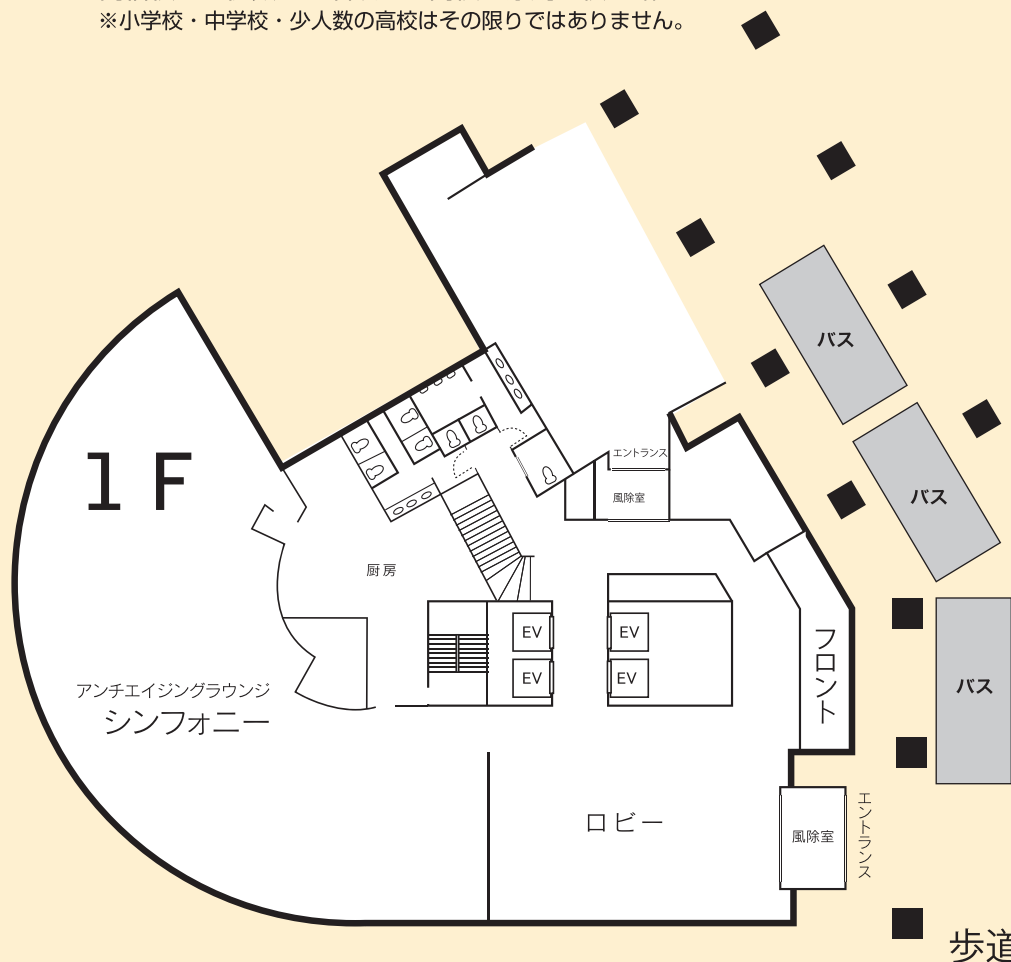


1階ロビー平面図



●修学旅行基本情報

生徒受入人数：最大450名様、全館貸切：不可
 フロアー貸切：原則的に不可
 同宿校：生徒数80名以上の高校は原則1校1館。
 ※小学校・中学校・少人数の高校はその限りではありません。



●班別行動でのご到着・ご出発

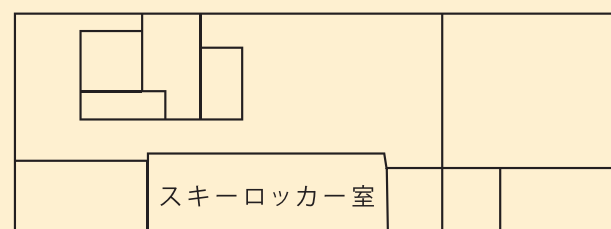
2階エントランス又は1階ロビーに受付カウンターを設置致します。
 一般のお客様との共有スペースとなります。
 ※2階宴会場のご利用状況により、受付カウンターが設置出来ない場合がございます。

●バスでのご到着・ご出発

エレベーターの能力等の関係でバス2台以上の場合は時間差をつけてご到着をお願いいたしております。
 車内で若干お待ち頂く場合がございますが、係員の指示に従って、降車されますようご協力をお願い致します。ご出発時は、ホテル正面よりバスにご乗車頂きますが、交通状況やその他の事由から乗車場所を変更していただく場合がございますので、予めご了承下さい。又、ホテル周辺に停車時は恐れ入りますが、少しの時間でもアイドリングストップをお願い致します。
 ※大型バス3台までホテル車寄せから乗車可能です。4台以上は玄関付近より乗車可能です。

●ご到着時の客室へのご案内方法

1階ロビーエレベーターにてご宿泊階へご案内させていただきます。
 一般のお客様との混雑が予想される場合は2階まで館内の内階段をご利用頂き、2階よりエレベーターにて、ご宿泊階へご案内させていただきます。



客室フロア平面図

客室設備のご案内

- 非常階段について 8階までは各3箇所にございます。(9F以上は各2箇所)
- エレベータについて 定員17名4基(生徒様のご利用可)

館内のご案内

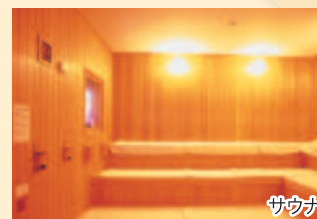
- 自動販売機
 - アルコール：(3F、6F、9F、15F、18F、21F、24F) 学校様宿泊フロアのみカット可能
 - ソフトドリンク：(1F、3F、6F、9F、12F、15F、18F、21F、24F) ■製氷機：(12F、21F)
 - ※タバコの自動販売機は1Fにございますが、販売停止はできません
- 公衆電話 1Fに1ヶ所ございます。
- 売店(リーフ) 中2階にございます。お土産・ドリンク等 営業時間7:00~11:00 17:00~22:0
- 館内放送 原則的に不可。(緊急時放送のみ)
- 大浴場 館内3Fにございますが、収容能力の関係で生徒様のご利用はご遠慮いただいております。引率の方は大浴場のご利用が可能です。
- ミーティングについて チェックイン後(ご帰館後)の班長会・部屋長会は、2Fロビー、又は2Fバンケットをご用意させていただきます。ご朝食会場と同じ場所の為、朝食の準備状態でのご利用となります。1階ロビー周辺は、他のお客様もご利用されているためミーティング会場としてのご利用は出来ません。



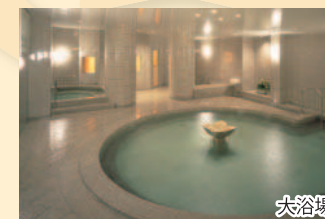
売店(リーフ)



Guest Room Floor

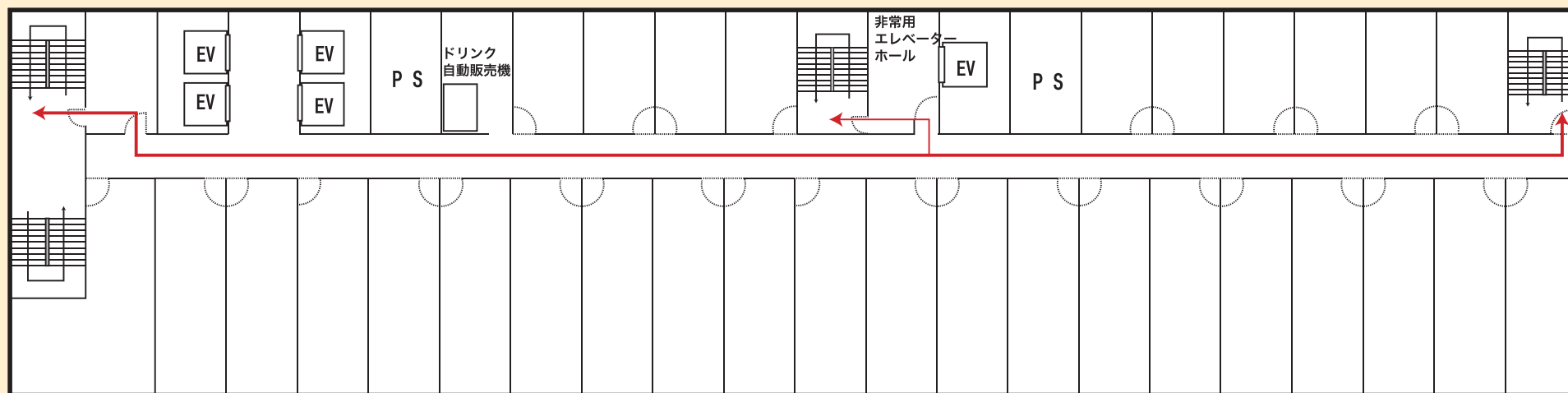


サウナ



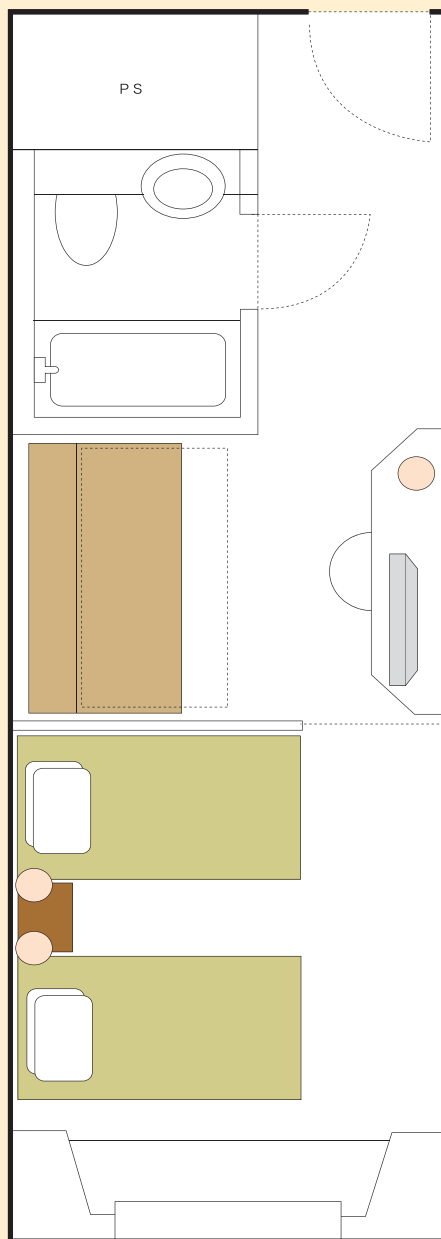
大浴場

■大浴場/引率の方はご利用いただけます。



※ ———→ 非難経路

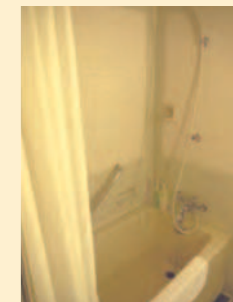
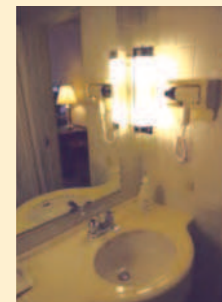
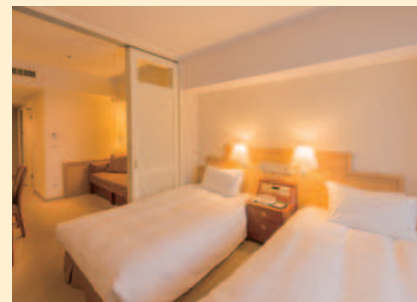
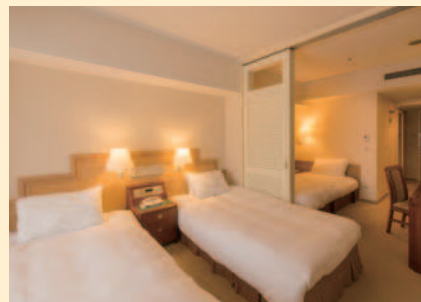
客室平面図



Guest Room

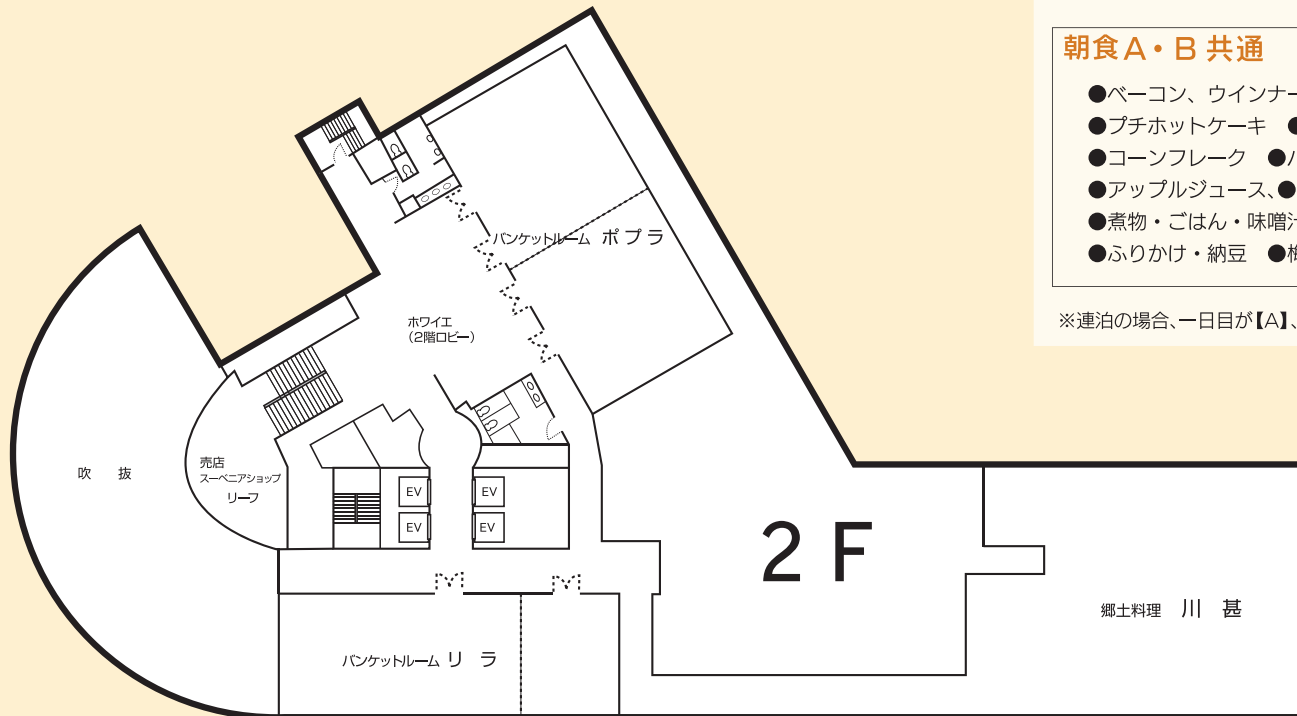
客室設備のご案内

- **客室タイプ** ツイン+ソファベッドの3名1室ベースです。(27㎡)
※ソファベッドは引き出し式ではございませんので寝心地は通常のベッドと変わりありません。
※引率の方はシングルルームをご利用いただけます。
- **ルームキーについて** お部屋の鍵はカード式になっており、お部屋毎に1枚発行致します。
ご到着時の鍵の受け渡しについては混雑を避けるため、基本的に部屋内にセットさせていただきます。
チェックアウト時にルームキーの返却の必要はございませんので、記念にお持ち帰り下さい。
各々の部屋の鍵とは別に、先生用に各部屋の予備キーをお貸出いたします。
客室ドアはオートロックになっておりますので、お出かけの際は必ずルームキーをお持ち下さい。
- **貴重品** 客室内に無料金庫がございます（4桁暗証番号式）貴重品袋のご用意はございません。
- **テレビ/ビデオ** 一般放送は無料で視聴できます。尚、有料放送については休止させていただきます。
- **冷蔵庫** 各部屋に完備。中身は空になっておりますので、自由にご利用下さい。
- **お茶セット** 各部屋に完備。（1人あたり緑茶ティーパック×2）
- **電話** 各部屋に完備。外線・内線を休止する事が出来ます。モーニングコールは全室一括でセット可能です。
- **客室備品について** シャンプー・リンス・ボディーソープ・歯ブラシセット・ヘアブラシ・タオル・バスタオル・ヘアドライヤー。
- **浴室** ユニットバスとなっております。シャワーをご利用の際は、水を先に、その後お湯で温度を調節して下さい。
お湯を先に出しますと熱湯が出て、火傷をする恐れがございます。 トイレはシャワー式です。



朝食・夕食会場

- **食事内容** 朝・夕食共に和洋バイキング料理です。
- **食事会場** 2階バンケットルーム【ポプラ】(210席) 又は【リラ】(120席) でのご案内となります。ご利用人数・ご利用時刻により会場をご案内致します。学校様とご相談させていただきます。
- **朝食時間** 6時30分開始可能です。(7時30分以降は一般のお客様のエレベーター利用が多くなり、混み合います。)
- 夕食やテーブルマナーも承っております。ご相談下さい。
- 水筒への補給は、夕食時又は朝食時に水筒用ディスペンサーより各自補給となります。中身はお茶・水を選択可能です。
- 朝食時のテーブルプランは別途学校様毎をご用意させていただきます。
- 210名様以上の場合、ご朝食は1会場で2回転とさせていただきます。ご夕食は2会場同時利用が可能です。



The meal hall

お食事のご案内

朝食 A

レアスクランブルエッグ
回鍋肉・エビカツ
本日の焼魚・肉焼売
マカロニサラダ
フライドポテト

朝食 B

五目焼きビーフン
かにクリームコロッケ
本日の焼魚
かに風味焼売
スパゲッティ・サラダ
ジャーマンポテト

朝食 A・B 共通

- ベーコン、ウインナー ●野菜サラダ、
- プチホットケーキ ●フルーツカクテル
- コーンフレーク ●パン ●オレンジジュース
- アップルジュース、●牛乳
- 煮物・ごはん・味噌汁
- ふりかけ・納豆 ●梅干し+焼き海苔

※連泊の場合、一日目が【A】、二日目が【B】となります。

夕食 (小・中学生)

豚の生姜焼き
海老の甘酢炒め
海老フライ
(タルタルソース添え)
マーボ豆腐
トロトロ玉子のオムライス
煮込みハンバーグ
スパゲッティミートソース
シーフードマカロニグラタン
鶏の唐揚げ
たこ焼き
コーンスープ

夕食 (高校生)

豚の生姜焼き
海老の甘酢炒め
海老フライ
(タルタルソース添え)
マーボ豆腐
トロトロ玉子のオムライス
煮込みハンバーグ
スパゲッティミートソース
紅トロサーモンのお刺身
鶏の唐揚げ
シーフードマカロニグラタン
コーンスープ

夕食共通

- 御飯 ●味噌汁 ●サラダ ●デザート2種
- フルーツ ●オレンジジュース

※上記メニューはAパターンを基本としています。
連泊の場合、2日目は別メニューをご用意しております。

※仕入状況により、メニューが変更になる場合がございます。

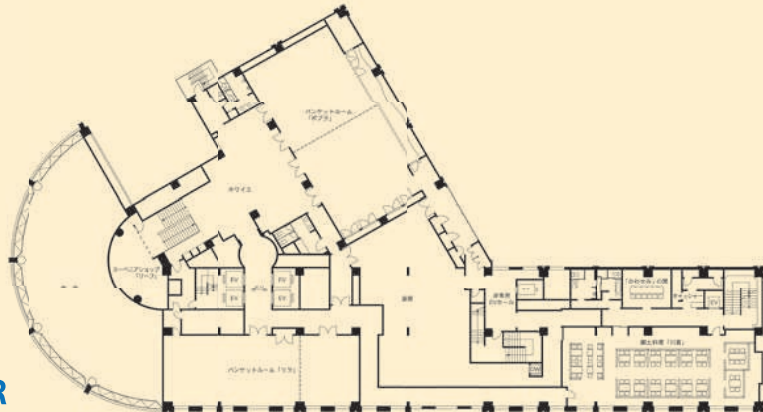


フロア平面図

3th. FLOOR



2th. FLOOR



1th. FLOOR

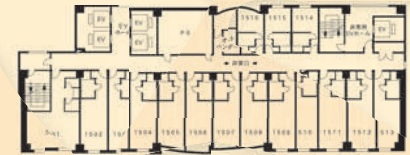


M2109057.2

25th. FLOOR



15th. FLOOR



9~14, 16~24th. FLOOR

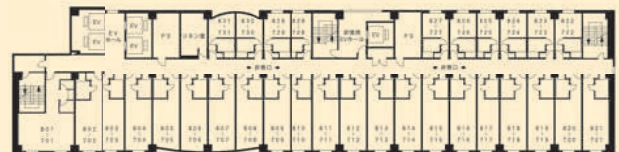


25 F	(客室)	25階	●シングル室 ●ダブルスツイン21
24 F	(客室)	●スイートルーム	
23 F	(客室)	9~24階	
22 F	(客室)	●シングル室 (15階のみ3室)	
21 F	(客室)	●ツイン室 ●ダブルスツイン1室	
20 F	(客室)	●ダブル1室 (20階のみ10室)	
19 F	(客室)	5~8階	
18 F	(客室)	●ツイン2室 ●ダブルスツイン1室	
17 F	(客室)	4階	
16 F	(客室)	●シングル室	
15 F	(客室)	●ハードフレ(リアフリー)シングル2室	
14 F	(客室)	●ハードフレ(リアフリー)ツイン3室	
13 F	(客室)		
12 F	(客室)		
11 F	(客室)		
10 F	(客室)		
9 F	(客室)		
8 F	(客室)		
7 F	(客室)		
6 F	(客室)		
5 F	(客室)		
4 F	議上りラウンジ・シャワーJ室	(客室)	
3 F	完全天然温泉大浴場	南北料理店	立派車庫
2 F	ロビー・ホール・ラウンジ [TV]・	南北料理店	
1 F	メインロビー・フロント・電算機管理センター・スモーカー室		

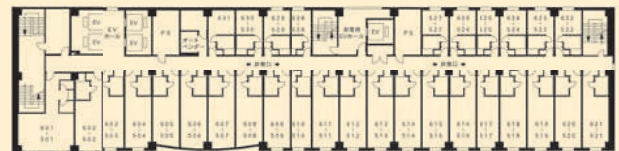
全室共通設備
 ●バス ●シャワー式トイレ ●20インチ液晶テレビ ●VO完備 ●電話 ●冷蔵庫 ●ヘッドイヤー
 ●セーフティボックス ●スボンプレッサー ●全室高速インターネット対応

自動販売機は1・3・6・9・12・15・18・21・24階にございます。
 (※1・12階はソフトドリンクのみとなっております。)
 電話設備(電話)は1・3・6・9・12・15・18・21・24階にございます。

7~8th. FLOOR



5~6th. FLOOR



4th. FLOOR



フロア一覧



アートホテルズ札幌
 〒064-0809
 札幌市中央区南9条西2丁目2-10
 ホテル代表 ☎011-512-3456
 宿泊予約係直通 ☎011-511-0101
 011-562-0145

4F

ルーム No.	TYPE	定員	宿泊人数	備考
401	ハートフル(バリアフリー)ツイン	2~3		
402	ハートフル(バリアフリー)ツイン	2~3		
403	ハートフル(バリアフリー)ツイン	2~3		
404	ハートフル(バリアフリー)シングル	1~2		
405	ハートフル(バリアフリー)シングル	1~2		
406	シングルB	1~2		
407	シングルB	1~2		
408	シングルB	1~2		
409	シングルB	1~2		

13F (禁煙)

ルーム No.	TYPE	定員	宿泊人数	備考
1301	デラックスツインA	2~4		
1302	ツイン	2~3		
1303	ツイン	2~3		
1304	ツイン	2~3		
1305	ツイン	2~3		
1306	ツイン	2~3		
1307	ツイン	2~3		
1308	ツイン	2~3		
1309	ツイン	2~3		
1310	ツイン	2~3		
1311	ツイン	2~3		
1312	ツイン	2~3		
1313	ツイン	2~3		
1314	シングルB	1~2		
1315	シングルB	1~2		
1316	シングルA	1		
1317	シングルA	1		

14F (禁煙)

ルーム No.	TYPE	定員	宿泊人数	備考
1401	デラックスツインA	2~4		
1402	ツイン	2~3		
1403	ツイン	2~3		
1404	ツイン	2~3		
1405	ツイン	2~3		
1406	ツイン	2~3		
1407	ツイン	2~3		
1408	ツイン	2~3		
1409	ツイン	2~3		
1410	ツイン	2~3		
1411	ツイン	2~3		
1412	ツイン	2~3		
1413	ツイン	2~3		
1414	シングルB	1~2		
1415	シングルB	1~2		
1416	シングルA	1		
1417	シングルA	1		

15F (禁煙)

ルーム No.	TYPE	定員	宿泊人数	備考
1501	デラックスツインA	2~4		
1502	ツイン	2~3		
1503	ツイン	2~3		
1504	ツイン	2~3		
1505	ツイン	2~3		
1506	ツイン	2~3		
1507	ツイン	2~3		
1508	ツイン	2~3		
1509	ツイン	2~3		
1510	ツイン	2~3		
1511	ツイン	2~3		
1512	ツイン	2~3		
1513	ツイン	2~3		
1514	シングルB	1~2		
1515	シングルB	1~2		
1516	シングルA	1		
1517	シングルA	1		

16F

ルーム No.	TYPE	定員	宿泊人数	備考
1601	デラックスツインA	2~4		
1602	ツイン	2~3		
1603	ツイン	2~3		
1604	ツイン	2~3		
1605	ツイン	2~3		
1606	ツイン	2~3		
1607	ツイン	2~3		
1608	ツイン	2~3		
1609	ツイン	2~3		
1610	ツイン	2~3		
1611	ツイン	2~3		
1612	ツイン	2~3		
1613	ツイン	2~3		
1614	シングルB	1~2		
1615	シングルB	1~2		
1616	シングルA	1		
1617	シングルA	1		

5F

ルーム No.	TYPE	定員	宿泊人数	備考
501	デラックスツインA	2~4		
502	ツイン	2~3		
503	ツイン	2~3		
504	ツイン	2~3		
505	ツイン	2~3		
506	ツイン	2~3		
507	ツイン	2~3		
508	ツイン	2~3		
509	ツイン	2~3		
510	ツイン	2~3		
511	ツイン	2~3		
512	ツイン	2~3		
513	ツイン	2~3		
514	ツイン	2~3		
515	ツイン	2~3		
516	ツイン	2~3		
517	ツイン	2~3		
518	ツイン	2~3		
519	ツイン	2~3		
520	ツイン	2~3		
521	ツイン	2~3		
522	シングルB	1~2		
523	シングルB	1~2		
524	シングルB	1~2		
525	シングルB	1~2		
526	シングルB	1~2		
527	シングルB	1~2		
528	シングルB	1~2		
529	シングルB	1~2		
530	シングルB	1~2		

6F

ルーム No.	TYPE	定員	宿泊人数	備考
601	デラックスツインA	2~4		
602	ツイン	2~3		
603	ツイン	2~3		
604	ツイン	2~3		
605	ツイン	2~3		
606	ツイン	2~3		
607	ツイン	2~3		
608	ツイン	2~3		
609	ツイン	2~3		
610	ツイン	2~3		
611	ツイン	2~3		
612	ツイン	2~3		
613	ツイン	2~3		
614	ツイン	2~3		
615	ツイン	2~3		
616	ツイン	2~3		
617	ツイン	2~3		
618	ツイン	2~3		
619	ツイン	2~3		
620	ツイン	2~3		
621	ツイン	2~3		
622	シングルB	1~2		
623	シングルB	1~2		
624	シングルB	1~2		
625	シングルB	1~2		
626	シングルB	1~2		
627	シングルB	1~2		
628	シングルB	1~2		
629	シングルB	1~2		
630	シングルB	1~2		
631	シングルB	1~2		

7F

ルーム No.	TYPE	定員	宿泊人数	備考
701	デラックスツインA	2~4		
702	ツイン	2~3		
703	ツイン	2~3		
704	ツイン	2~3		
705	ツイン	2~3		
706	ツイン	2~3		
707	ツイン	2~3		
708	ツイン	2~3		
709	ツイン	2~3		
710	ツイン	2~3		
711	ツイン	2~3		
712	ツイン	2~3		
713	ツイン	2~3		
714	ツイン	2~3		
715	ツイン	2~3		
716	ツイン	2~3		
717	ツイン	2~3		
718	ツイン	2~3		
719	ツイン	2~3		
720	ツイン	2~3		
721	ツイン	2~3		
722	シングルB	1~2		
723	シングルB	1~2		
724	シングルB	1~2		
725	シングルB	1~2		
726	シングルB	1~2		
727	シングルB	1~2		
728	シングルB	1~2		
729	シングルB	1~2		
730	シングルA	1		
731	シングルA	1		

8F (禁煙)

ルーム No.	TYPE	定員	宿泊人数	備考
801	デラックスツインA	2~4		
802	ツイン	2~3		
803	ツイン	2~3		
804	ツイン	2~3		
805	ツイン	2~3		
806	ツイン	2~3		
807	ツイン	2~3		
808	ツイン	2~3		
809	ツイン	2~3		
810	ツイン	2~3		
811	ツイン	2~3		
812	ツイン	2~3		
813	ツイン	2~3		
814	ツイン	2~3		
815	ツイン	2~3		
816	ツイン	2~3		
817	ツイン	2~3		
818	ツイン	2~3		
819	ツイン	2~3		
820	ツイン	2~3		
821	ツイン	2~3		
822	シングルB	1~2		
823	シングルB	1~2		
824	シングルB	1~2		
825	シングルB	1~2		
826	シングルB	1~2		
827	シングルB	1~2		
828	シングルB	1~2		
829	シングルB	1~2		
830	シングルA	1		
831	シングルA	1		

17F

ルーム No.	TYPE	定員	宿泊人数	備考
1701	デラックスツインA	2~4		
1702	ツイン	2~3		
1703	ツイン	2~3		
1704	ツイン	2~3		
1705	ツイン	2~3		
1706	ツイン	2~3		
1707	ツイン	2~3		
1708	ツイン	2~3		
1709	ツイン	2~3		
1710	ツイン	2~3		
1711	ツイン	2~3		
1712	ツイン	2~3		
1713	ツイン	2~3		
1714	シングルB	1~2		
1715	シングルB	1~2		
1716	シングルA	1		
1717	シングルA	1		

18F

ルーム No.	TYPE	定員	宿泊人数	備考
1801	デラックスツインA	2~4		
1802	ツイン	2~3		
1803	ツイン	2~3		
1804	ツイン	2~3		
1805	ツイン	2~3		
1806	ツイン	2~3		
1807	ツイン	2~3		
1808	ツイン	2~3		
1809	ツイン	2~3		
1810	ツイン	2~3		
1811	ツイン	2~3		
1812	ツイン	2~3		
1813	ツイン	2~3		
1814	シングルB	1~2		
1815	シングルB	1~2		
1816	シングルA	1		
1817	シングルA	1		

19F (禁煙)

ルーム No.	TYPE	定員	宿泊人数	備考
1901	デラックスツインA	2~4		
1902	ツイン	2~3		
1903	ツイン	2~3		
1904	ツイン	2~3		
1905	ツイン	2~3		
1906	ツイン	2~3		
1907	ツイン	2~3		
1908	ツイン	2~3		
1909	ツイン	2~3		
1910	ツイン	2~3		
1911	ツイン	2~3		
1912	ツイン	2~3		
1913	ツイン	2~3		
1914	シングルB	1~2		
1915	シングルB	1~2		
1916	シングルA	1		
1917	シングルA	1		

20F

ルーム No.	TYPE	定員	宿泊人数	備考
2001	デラックスツインA	2~4		
2002	ツイン	2~3		
2003	ツイン	2~3		
2004	ダブル	1~3		
2005	ダブル	1~3		
2006	ダブル	1~3		
2007	ダブル	1~3		
2008	ダブル	1~3		
2009	ダブル	1~3		
2010	ダブル	1~3		
2011	ダブル	1~3		
2012	ダブル	1~3		
2013	ダブル	1~3		
2014	シングルB	1~2		
2015	シングルB	1~2		
2016	シングルA	1		
2017	シングルA	1		

9F

ルーム No.	TYPE	定員	宿泊人数	備考
901	デラックスツインA	2~4		
902	ツイン	2~3		
903	ツイン	2~3		
904	ツイン	2~3		
905	ツイン	2~3		
906	ツイン	2~3		
907	ツイン	2~3		
908	ツイン	2~3		
909	ツイン	2~3		
910	ツイン	2~3		
911	ツイン	2~3		
912	ツイン	2~3		
913	ツイン	2~3		
914	シングルB	1~2		
915	シングルB	1~2		
916	シングルA	1		
917	シングルA	1		

10F

ルーム No.	TYPE	定員	宿泊人数	備考
---------	------	----	------	----

その他のご案内・施設概要

施設名：アートホテルズ札幌

所在地：〒064-0809 北海道札幌市中央区南9条西2丁目2-10

TEL：011-512-3456

FAX：011-562-0145

最寄駅：地下鉄 中島公園駅（徒歩2分）

建築構造：鉄筋コンクリート 地上26階

客室数：412室（シングル110室・ツイン262室・デラックスツイン20室・ハートフルルーム5室・その他15室）

収容人数：最大1,082名

警備体制：24時間機械警備、警備員による巡回

非常階段：8階まで各3箇所・9階以上は各2箇所

避難場所：中島公園※徒歩3分

防災設備：スプリンクラー・消火栓・消火器・自動火災報知機・非常放送設備・非常灯・誘導案内図
各部屋に懐中電灯・自家発電装置

●所轄の官公署・病院

○保健所 札幌中央保健センター 〒060-0063 札幌市中央区南3条西11丁目 TEL 011-511-7221

○警察署 札幌中央警察署 〒060-0001 札幌市中央区北1条西5丁目 TEL 011-242-0110

○消防署 札幌中央消防署 〒064-8586 札幌市中央区南4条西10丁目 TEL 011-215-2120

○病院 札幌中央病院（一般病院）※保険証コピー可 車で5分
〒064-0809 札幌市中央区南9条西10丁目 TEL 011-513-0111

札幌市医師会（夜間救急センター）※保険証コピー可 車で10分
〒060-0042 札幌市中央区大通西19丁目 WEST19 TEL 011-641-4316

Information



観光インフォメーション

自然と街がうまく融合する札幌。吹き抜ける心地よい風を感じながら北の大地を感じてみましょう。

Photo Gallery



白い恋人パーク

白い恋人の製造工場を中心としたチョコレートファクトリーに、お菓子作り体験工房や、カフェ、コンサドーレ札幌の練習用サッカー場も併設。



羊ヶ丘展望台

開拓の父クラーク博士像の眼下に広がる牧歌的な景勝地。50年を超える雪まつりの歴史を保存した「さっぽろ雪まつり資料館」も観覧できます。



大通公園

東西1.5kmに広がる都心のオアシス。噴水や彫刻、花壇で美しく彩られ1年を通して様々なイベントの催し会場となります。



北海道庁旧本庁舎 (赤レンガ)

かつて北海道庁の本庁舎として建設。「赤れんが」の愛称で親しまれている。アメリカ風ネオ・バロック様式のレンガ造りで明治21年に建設されました。



北大ポプラ並木

樹齢約100年の木々は大地に雄々しくそそり立ち札幌を代表とする風景として全国に知られ、全国各地から大勢の観光客を集めています。



大倉山ジャンプ競技場

札幌冬季オリンピックを経て、ワールドカップノルディック世界大会など世界的な大会も開催されている。頂上から札幌市内を一望できます。



札幌ウインタースポーツミュージアム

札幌冬季オリンピックをはじめ、ウインタースポーツに関する貴重な資料の展示を行っている。スキークャンプの疑似体験もできます。



札幌テレビ塔

市内中心部を展望台(90.38m)から見渡せませす。塔内にはおみやげ店、飲食店も充実。



時計台

札幌農学校演武場として明治11年に建築。札幌時計台は現存している塔時計としては日本最古のものです。



サッポロビール博物館

サッポロビール園

明治9年の創業当時の資料を展示し実際に使用されていた巨大な煮沸釜は見応え十分。ビール園ではジンギスカンが名物です。



円山動物園

飼育している動物の数は、平成23年8月現在で168種737点います。さまざまな夜のイベントも開催しております。



北海道開拓の村

明治・大正・昭和初期に建設された建造物を移築再現した野外博物館。生活や産業に関する資料が展示され、歴史を学ぶことができます。



札幌ドーム

Jリーグ・コンサドーレ札幌と北海道日本ハムファイターズの本拠地。イベントがない時はドームツアーや、展望台も利用できます。



サッポロテイネ

手稲山は札幌市内に位置し、札幌中心部から約40分とアクセス良好。初心者から上級者まで楽しめる眼下に広がる札幌市街・石狩湾も魅力。